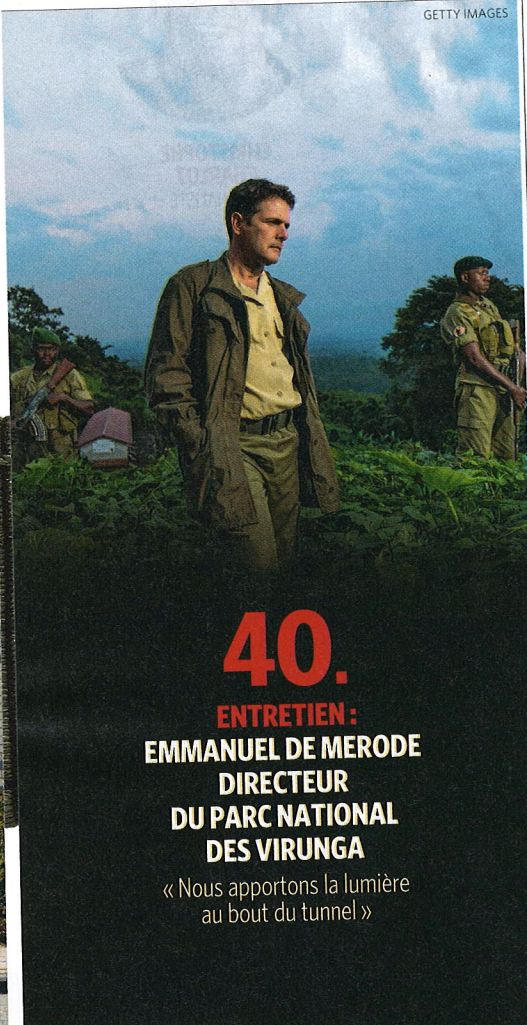


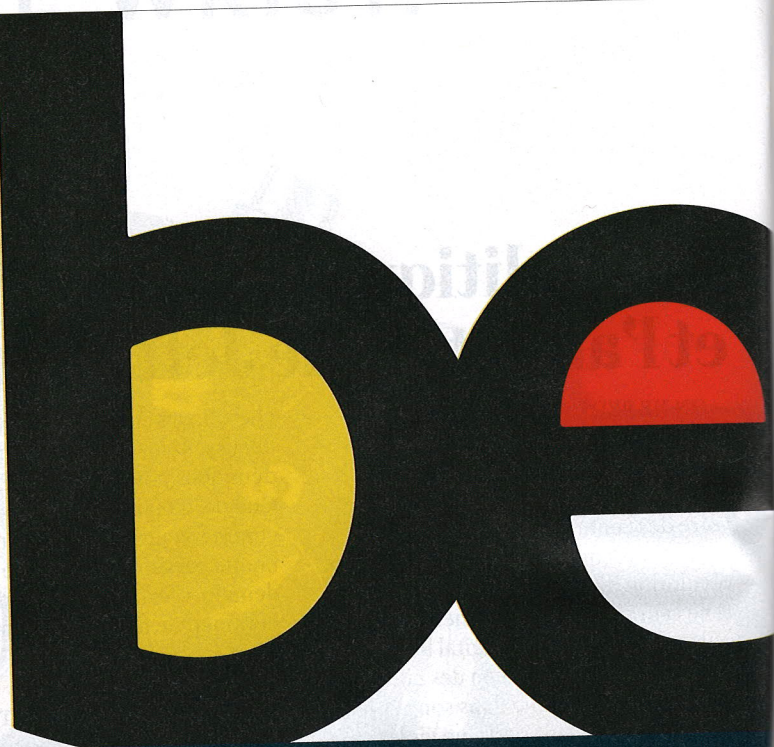
GETTY IMAGES



**40.**

**ENTRETIEN :**  
**EMMANUEL DE MERODE**  
**DIRECTEUR**  
**DU PARC NATIONAL**  
**DES VIRUNGA**

« Nous apportons la lumière  
 au bout du tunnel »



**22. QUINZE BOMBES**  
**SUR LA TABLE DES NÉGOCIATIONS**

De la gratuité dans les transports en commun à la taxation du patrimoine, une série de dossiers divisent fortement les partis politiques. Mais, joie du scrutin proportionnel, ces partis devront chercher des compromis au lendemain de l'élection. Tour d'horizon de ces questions qui risquent de provoquer de bruyants claquements de porte...

**ACTU**

- 7 Tech**  
Trump et Google enfoncent Huawei
- 12 Foodtech**  
Pourquoi Amazon entre au capital de Deliveroo
- 14 3 questions à**  
Frank Vranken, « chief strategist » chez Puilaetco Dewaay
- 18 Médias**  
Voo fait décoller son « ilico »
- 19 Environnement**  
Le joli partenariat plastique de la Wallonie
- 20 Vu de Flandre**

**ANALYSE**

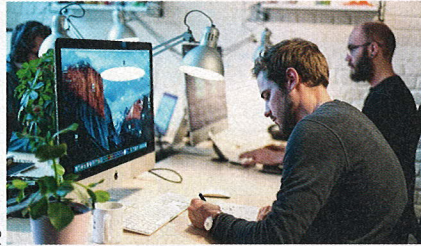
- 27 A la Une**  
Quinze bombes sur la table des négociations
- 40 Entretien**  
Emmanuel de Merode, directeur du parc national des Virunga
- 44 Numérique**  
Smovin, la start-up qui veut gérer automatiquement vos biens immobiliers
- 46 Médias**  
Les télé locales repassent à l'attaque

- 50 Vie privée**  
L'Autorité de protection des données est-elle (enfin) prête?
- 52 Entreprise**  
Une petite vidéo vaut mieux qu'un long PowerPoint
- 54 Start-up**  
Prédire les achats des consommateurs
- 56 Portrait**  
Rodolphe Schennen, directeur général de Commerç
- 58 Starter**  
Chocolat Guérin-Boutron
- 60 Family Business**  
La politique pour garder les pieds sur terre



## 46. LES TÉLÉS LOCALES REPASSENT À L'ATTAQUE

D'une seule voix, les 12 chaînes de proximité de la Fédération Wallonie-Bruxelles dévoilent leurs priorités dans un « Mémoire » que « Trends-Tendances » a pu consulter en exclusivité.



## 52. UNE PETITE VIDÉO VAUT MIEUX QU'UN LONG POWERPOINT

Créée en 2000 comme base de données de cartoons, Cartoonbase, la société cofondée par Luc de Brabandere, a entamé une seconde vie voici quatre ans comme agence créative. Et la société commence à déployer ses ailes.



## 74. LE PAYS DES BOUILLEURS DE CRU

A lui seul, le cognac représente un quart des exportations de vins et spiritueux français. Aujourd'hui, il est le moteur économique et touristique d'une région de Charente centrée autour de la ville qui lui a donné son nom.



## 92. UN POSTE DE DÉDUCTION PLUTÔT COMPLEXE

A l'approche des élections, le gouvernement s'est attaqué à la fiscalité des voitures de société. Un casse-tête...

## - CHRONIQUES -

- 3 Nos politiques et l'ambition de Jeff Bezos**  
Christophe Charlot
- 13 Croissance en sursis**  
Philippe Ledent
- 16 Les trottinettes de la discorde**  
Paul Vacca
- 130 Uber en mode silence**  
Amid Faljaoui

## 96 LE NOM, LE PRIX... OU LA QUALITÉ ?

*La cote de la BD s'envole, mais l'école de Laethem Saint-Martin est en chute. L'analyse et les conseils de Jean-François van Houtte, expert indépendant, administrateur délégué d'Arthes SA.*

Scannez ce code QR pour lire notre magazine en numérique sur iPad, iPhone, tablette Android, smartphone Android. Si vous disposez d'un autre appareil, scannez ce code et découvrez nos sites.



## 66 Solvay Business School

Entrepreneurs étudiants

## 68 Zoom

Le nouveau visage des tatoueurs

## 70 Question juridique

Absence injustifiée du travailleur: quels recours?

### AFTERWORK

## 73 Musique

Accords presque parfaits

## 74 Tourisme

Le pays des bouilleurs de cru

## 78 Networking

## 82 Auto

## 83 Resto

## 84 Sortir

## 86 Livres

## 88 Golf

### MONEYTALK

## 91 Liquidités

Ageas et D'Ieteren, chasseurs sans gibier

## 92 Fiscalité

Automobile: un poste de déduction plutôt complexe

## 96 Marché de l'art

Le nom, le prix... ou la qualité?

## 100 Fonds de la semaine

Des matériaux durables pour préparer l'avenir

### L'INITIÉ

## 105 Avant-propos

La ruée sur les IPO, un signal d'alarme

## 106 Analyses d'actions

AB InBev, Ahold Delhaize, Apple, ArcelorMittal, Franco-Nevada, General Electric, Proximus, Telenet

## 114 Marché en graphiques

Agfa-Gevaert, Fagron, KBC, Melexis

## 115 Autres investissements

Options sur AB InBev  
Matières premières: le cuivre

## 116 Portefeuille

IAMGOLD, McEwen Mining

## 118 Obligations

La couronne suédoise

## 120 Question d'investissement

Biocartis