



Découvrir

- 5** **Edito**
Vivre en contradiction
- 6** **E-commerce**
Alibaba, un conte à dormir debout
- 12** **Récit graphique**
Les métamorphoses
- 13** **Une image, une histoire**
- 14** **Carnet d'une jeune gréviste**
Youna Marettte :
« Nous sommes la Nature qui se défend »



- 18** **Lanceurs d'avenir**

Apprendre

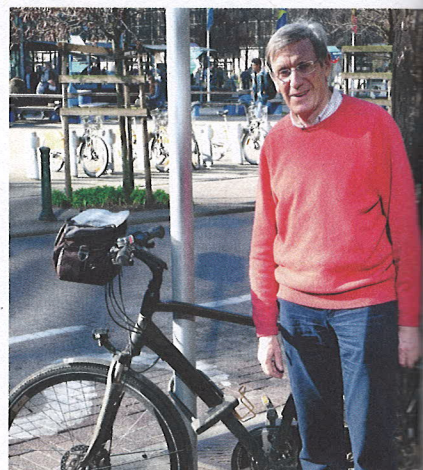
- 20** **Dossier**
Climat : se mettre à l'œuvre, là maintenant
- 36** **Politique**
Encore des élections !,
par Jean Faniel, du CRISP
- 38** **Du Nord au Sud. Et à l'envers**
 - Esclaves modernes
 - Agroécologie en République dominicaine
 - La banane, fruit de la mondialisation



- 44** **Géostratégie**
La baisse de la part des salaires,
par Arnaud Zacharie,
du CNCD-11.11.11
- 50** **Sciences**
Les plantes aussi sont intelligentes,
par Pablo Servigne et Gauthier Chapelle

Agir

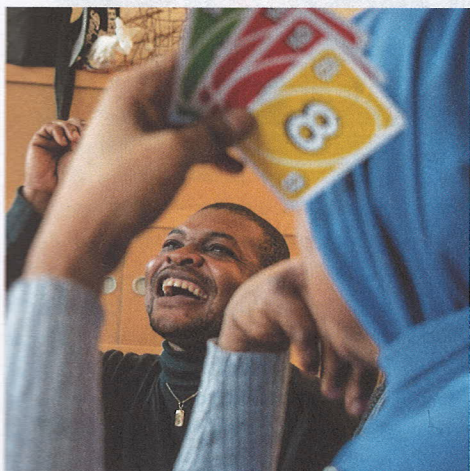
- 52** **Slow watt**
Micromobilité : effet de mode ou engins d'avenir ?
- 56** **Militance**
Grands-parents pour le climat : la bataille des consciences



- 60** **Consom'acteurs : marche ou crève**
Co-habiter
- 62** **Armement nucléaire**
Jean-Pierre Dupuy :
« Nous sommes au sommet de la rationalité et de la folie »
- 64** **Un homme, une cause**
Joseph Rahall
Rendre leur terre aux Sierra-Léonais
- 66** **Combat(s) de là-bas**
Venezuela : la malédiction du pétrole
- 69** **Slow food**
Le miel de Tapoa, nectar de la savane

Se retrouver

72 Santé
Tabane :
panser les plaies de l'exil



77 Migrations
Moria ou les limbes
de l'Europe

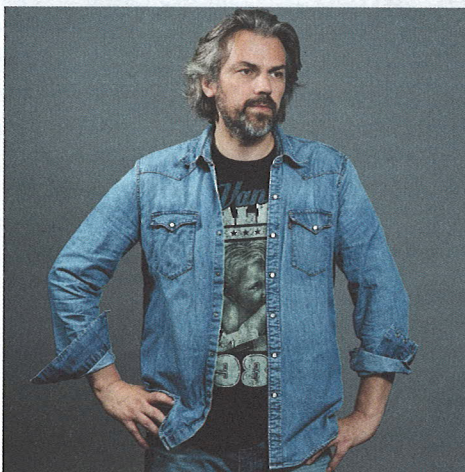
80 Philocité
Rompre avec
nos familiarités

Rectificatif

En page 45 du dernier numéro (*Imagine* 132 - mars / avril 2019), il fallait lire « *Le jardin des délices de Jérôme Bosch exposé au Prado à Madrid fut confisqué par le Duc d'Albe au 16e siècle à une époque où la Belgique relevait des Pays-Bas espagnols.* » Et non au « 19e siècle ». Toujours en page 45, dans l'encadré « *Les crânes controversés* » c'est bien le directeur général Guido Gryseels qui se demande « *A qui transférer ces pièces, aux familles ?* ». Toutes nos excuses aux intéressés.

Prendre le temps

82 Grand entretien
Aymeric Caron :
« L'humanité a toujours progressé grâce aux utopistes »



87 En tous genres
Chers membres
de la Ligue du LOL,
par Caroline Lamarche

88 Portfolio
Crouler sous les déchets,
par Antoine Repessé

90 Littérature
Alain Damasio :
« Nous avons le devoir
éthique de mobiliser des
affects positifs, le désir,
l'envie »

94 Culture
Nos coups de cœur

98 Au rayon essais

imagine

DEMAIN LE MONDE

www.imagine-magazine.com

Imagine Magazine

56, rue du Palais 4000 Liège / Belgique

Tél : +32 (0)4 380 13 37

info@imagine-magazine.com

Fondateur **André Ruwet**

Rédacteur en chef **Hugues Dorzée**

hugues.dorzee@imagine-magazine.com

Journalistes

Laure de Hesselle

ldh@imagine-magazine.com

Jean-François Pollet

jfp@imagine-magazine.com

Secrétariat, comptabilité, relations avec les abonnés

Pascal Derricks

info@imagine-magazine.com

Maquette, mise en page

David Cauwe david@davidcauwe.be / www.davidcauwe.be

Relectrice

Sophie Weverbergh

Partenaires rédactionnels CNCD-11.11.11

Arnaud Zacharie, Eric Walravens, Frédéric Lévêque, Nicolas Van Nuffel

Ont collaboré à ce numéro :

Youna Marette, Caroline Lamarche, Pablo Servigne, Mariel Engels (st.), Jean Faniel, Vincent de Lannoy (st.), François Brabant, Gaëlle Jeanmart, Paul Vermeylen, Marie Dautrepoint, Claude Semal, Mathieu Minet, Thierry Detienne, Philippe Marczewski et Arnaud Zacharie.

Illustrations

Julie Graux, Hanar et Mathieu la mine.

Portraits des chroniqueurs : **Vivien Leseur**

Illustration de couverture

David Cauwe

Régie publicitaire

• En Belgique : **Imagine Asbl**, Pascale Derricks, info@imagine-magazine.com, 04 380 13 37

• En France : **SocialRégie/Econovia**, +33 (0)6 58 45 93 55, www.econovia.fr

Impression

Kliemo Eupen

Routeur

Access, Parc industriel des Hauts-Sarts 25, rue d'Abhoos, 4040 Herstal (Belgique) / 04-256 50 03

Distribution

• En Belgique : **Tondeur Diffusion**

• En France : **Les Editions Les Liens qui Libèrent**

Henri Trubert et Sophie Marinopoulos
2, Impasse de Conti, 75006 Paris

LLL
LES LIENS QUI LIBÈRENT

Editeur responsable

Hugues Dorzée, 56 rue du Palais, 4000 Liège / Belgique



Imagine Demain le monde est un bimestriel belge qui traite des questions d'écologie, de société et de rapports Nord-Sud. Il paraît six fois par an (janvier, mars, mai, juillet, septembre et novembre). Créé en 1996, il est géré depuis 2002 par l'équipe qui le réalise. Il est indépendant de tout groupe de presse ou parti politique.

Clôture de ce numéro le 10 avril et sortie du prochain début juillet

Nos partenaires



Belgique
partenaire du développement