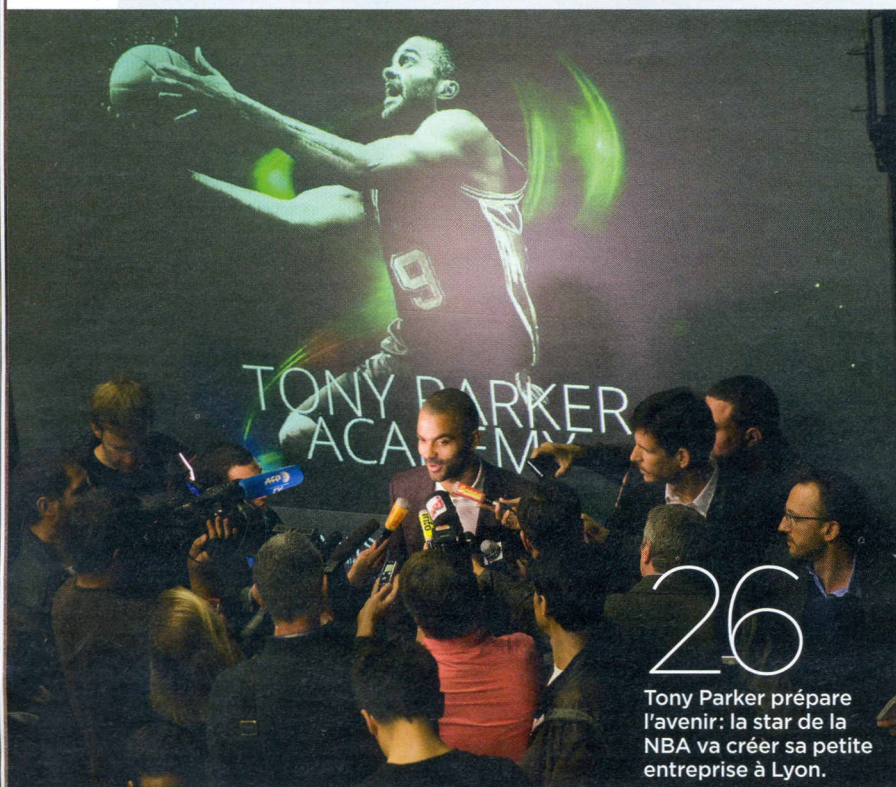


# Sommaire

NOVEMBRE 2015 N° 235 management.fr



## 26

Tony Parker prépare l'avenir: la star de la NBA va créer sa petite entreprise à Lyon.



## 38

Premiers coups de sécateur au château La Création. Dans quinze mois, ces grains vaudront de l'or.

- 7** ÉDITO
- 10** **LES INFOS À PICORER** avant qu'elles ne s'évaporent
- 12** **NOMINATIONS** Chaises musicales entre Elior, Euronext et Altran
- 14** **IDÉES NEUVES** Jouez à «devine mon prénom» dans l'open space
- 16** **LA VOIE DU GUERRIER** La chronique de Pierre Blanc-Sahnoun, coach
- 18** **LA QUESTION** Pourquoi la Société générale se met-elle au régime?
- 20** **LE SÉGUÉLARAMA** Chaque mois, la ligne de vie d'un grand patron
- 22** **TRENDY** Ce qui se fait ou se fera, et ce qui ne se fait pas...

## DÉCOUVRIR

- 26** **RETRAITE SPORTIVE** Champions et PDG: quand les dieux font la paire
- 32** **SAGA** Eram, 88 ans à peine: il faudra être fou pour ne plus y croire!
- 35** **VOTRE MISSION** Sortir TomTom de l'impasse... sans GPS.
- 38** **COULISSES** Dans le secret des châteaux des grands crus du Bordelais.

## ENTREPRENDRE

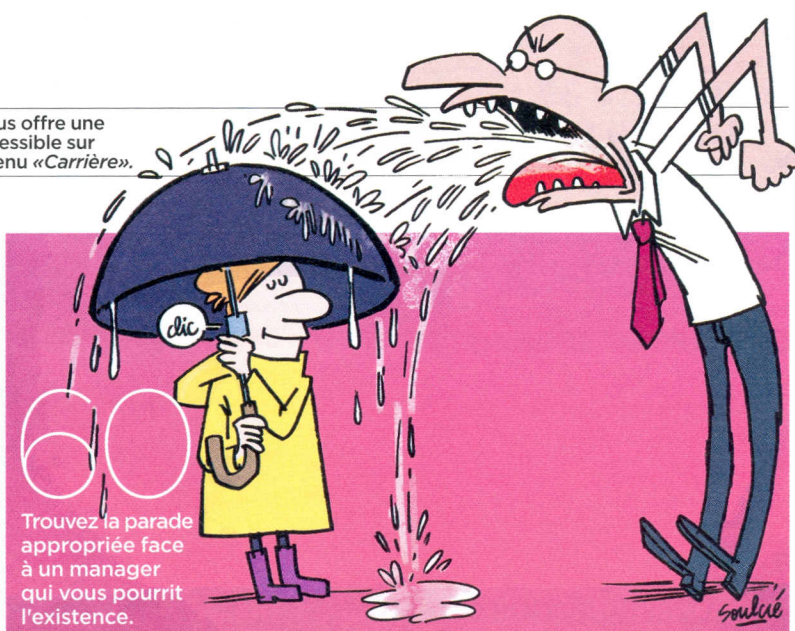
- 46** **BELLES ENDORMIES** Ces marques ont trouvé leurs princes charma
- 50** **IDÉES D'ICI ET D'AILLEURS** Comment devenir bleu en fin de soirée?
- 52** **PREMIERS PAS** Bagel Corner met les bouchées doubles
- 54** **LA FICHE DU CRÉATEUR** Transformez une autoentreprise en société
- 56** **ROBOLUTION FRANÇAISE** Le marché en France secoue la robosphère

## PROGRESSER

- 60** **TOXIQUES** Comment reconnaître un manager vénéneux?

Ce numéro comporte 1 cavalier Hewlett Packard 1/2 hauteur recto-verso sur la couverture, 1 encart 8 pages Chridami diffusé en Ile-de-France broché entre les pages 34 et 35, 1 encart 8 pages national SCP broché entre les pages 66 et 67, 1 encart Welcome Pack posé en C4 sur sélection d'abonnés, 2 cartes jetées abonnement kiosques + Duo France, 1 carte jetée abonnement kiosques Belgique, 1 carte jetée abonnement kiosques Suisse

**Décrochez des entretiens d'embauche!** *Management* vous offre une expertise complète de votre CV, réalisée par CVFirst, accessible sur [Management.fr](http://Management.fr). Cliquez sur «Faire un bon CV» dans le menu «Carrière».



- 64** **COMING OUT** Tâtez bien le terrain avant de vous dévoiler
- 66** **UN PATRON/UN CONSEIL**  
Myriam Cohen-Welgryn, PDG de Mars Petcare & Food France
- 67** **JURIDIQUE** Un avocat vous répond
- 68** **DANS LA MARE AUX CROCOS**  
La chronique de Benjamin Fabre
- 70** **TIPS TOP** Cinq bonnes raisons de refuser une promotion
- 71** **LE JARGONAUTE** La chronique d'Alexandre des Isnards

**72 DOSSIER COMMENT PRÉVENIR LE BURN-OUT?**

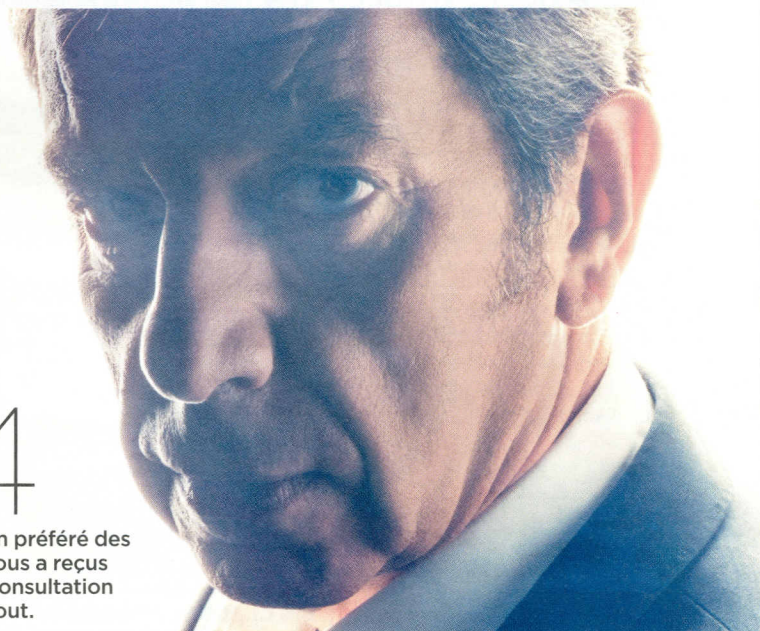
Le travail, ce n'est plus toujours la santé ! Tous nos conseils pour anticiper, protéger son équipe, réagir en cas de crise et se reconstruire après une phase d'épuisement professionnel.

**S'INSPIRER**

- 90** **PLONGEURS-DÉMINEURS** Les hommes-grenouilles à la chasse aux torpilles en Méditerranée
- 94** **LES PIONNIERS DU MANAGEMENT**  
Albert Einstein, père de la relativité et modèle de créativité
- 98** **LE COIN PHILO** Pour Saint-Just, le roi est toujours nu. Et un PDG?
- 99** **LE LEADERSHIP SELON FRANK**  
*House of Cards*, leçon n° 10

74

Le médecin préféré des Français nous a reçus pour une consultation anti-burn-out.



**VIVRE**

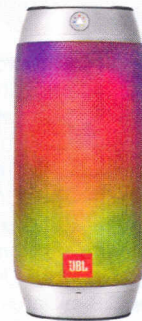
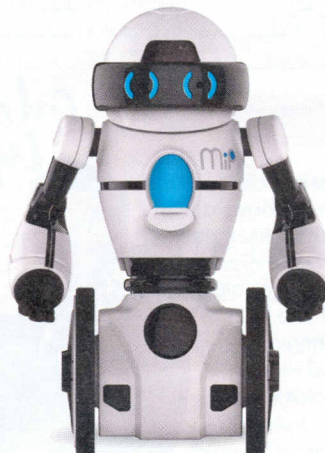
- 114** **SHOPPING HIGH-TECH** Les appareils numériques osent la couleur
- 120** **DÎNER EN VILLE** Savoir parler de ce qu'il faut voir sans l'avoir vu

**ET AUSSI...**

- 121** **COURRIER DES LECTEURS**
- 122** **ARTS ET MÉTIERS** David Abiker sent la vibration avec Bob Sinclar

114

Austère, la techno? Notre sélection de joujoux high-tech aux coloris pop.



COUVERTURE: YANN RABANIER POUR MANAGEMENT. MAQUILLAGE: CHARLOTTE GIROD. SOMMAIRE: L. CERINO/REA. M. MYLONAS POUR MANAGEMENT. YANN RABANIER POUR MANAGEMENT. PENTAX, JBL, SILVERLIT, ILLUSTRATION: SOULCIE

LE PROCHAIN NUMÉRO  
PARAITRA LE 19 NOVEMBRE 2015