

Le Monde de l'Assurance

INTERVIEW

20

Entreprises

- > "Connaître son client est aujourd'hui plus important que jamais."
- > Comment réagit le marché de l'assurance-crédit face au Covid-19? Nous avons interrogé à ce sujet Dirk Siebens, Manager Credit Specialty chez Marsh.
- > "Jusqu'à présent, les assureurs crédit continuent à analyser surtout les risques sous-jacents, au cas par cas. Ils optent pour une approche pragmatique et prêtent une oreille attentive aux assurés qui demandent un délai de paiement de leur prime."

RAPPORTS

8

Confinement, glissement des risques

- > Qui dit moins de circulation dit moins d'accidents de la route. Un air plus pur peut réduire le risque de certaines affections. En revanche, les personnes présentant un problème aigu tardent à se rendre aux urgences, ce qui peut réduire leurs chances de guérison. Les mesures imposées pour endiguer la propagation du Covid-19 entraînent en outre une augmentation des symptômes psychiques. Sans compter les accidents domestiques.

10

ACAM/VMVM

- > Caroline Van Schoubroeck, professeure de Droit des Assurances à la KU Leuven et présidente de la Commission des Assurances, et Arnaud Van Caenegem, doctorant en Droit financier à la KU Leuven, sont venus exposer aux assureurs moyens les adaptations dont devrait faire l'objet la réglementation européenne en ce qui concerne la durabilité.

15

Dommages

- > Assuralia: Bilan 2018-2019
- > Malgré la pression de la concurrence sur les prix, les assurances contre les dommages ont affiché une croissance réelle positive.
- > La prime moyenne pour les voitures reste relativement stable depuis de nombreuses années et a même légèrement baissé en 2018. L'impact financier des accidents graves reste toutefois très important.

17

Circulation

- > VIAS: Chiffres de 2018 et 2019
- > Le 'Rapport statistique 2019 - accidents de la route 2018' contient une mine d'informations détaillées sur les accidents corporels, le type de collision, les périodes de la semaine ou encore les accidents survenus dans un carrefour.
- > Par ailleurs, il est probable que les blessures causées par un accident impliquant un vélo électrique soient plus souvent reprises dans les statistiques vu qu'elles sont généralement plus graves.

22

Covid-19 - Prévisions

- > Les autorités et assureurs (crédit) mettent en œuvre des mesures destinées à atténuer le choc.
- > Pour évaluer l'impact de la récession, les économistes se basent sur plusieurs scénarios, tous plus pessimistes les uns que les autres.

25

Courtiers

- > Une vision claire du processus de rachat.
- > Faculté Bedrijf & Organisatie de la HOGent: "En amont d'un rachat, c'est l'aspect commercial du business qui bénéficie de la plus grande attention. La plupart des repreneurs examinent principalement la répartition géographique du portefeuille (59%). Au moins la moitié des courtiers étudient les rémunérations et les coûts récurrents et non récurrents (50%). D'autres points d'attention concernent la répartition des clients par catégorie d'âge (44%) et le ratio particuliers/entreprises (39%)."

30

Management

- > Pieter Daelman: "Le rôle des managers consiste essentiellement à gérer l'innovation créative."
- > "L'organisation doit veiller, de manière structurée, à ce que les idées soient générées par les collaborateurs et captées et mises en œuvre par l'organisation."

POINTS DE VUE

23

"La rentabilité du capital risque d'être altérée pendant quelque temps."

- > Igor de Maack de DNCA Investments: "Après les aides, les reports d'échéances de prêts et les dispositifs de chômage partiel/technique, de nombreuses entreprises devront tout de même procéder à des licenciements."

35

Placements

- > Comment réagir lorsque la bourse plonge?
- > Les marchés resteront volatils et les cours enregistreront, par conséquent, des fluctuations importantes.
- > La première solution consiste à investir, à intervalles réguliers, un montant fixe sur les marchés des actions. L'autre solution consiste à protéger de manière permanente le portefeuille au moyen d'options 'put'.

MESSAGES

6

L'EIOPA fait preuve de souplesse

- > L'EIOPA va provisoirement limiter les demandes d'information soumises aux assureurs et fonds de pension aux éléments essentiels. La date de remise de l'analyse d'impact en cours imposée dans le cadre Solvency II est reportée.

6

La Banque Nationale demande une suspension des distributions de dividendes

- > Conformément aux recommandations de l'EIOPA, la Banque Nationale appelle les assureurs à suspendre les distributions de dividendes prévues, et ce, jusqu'au 1^{er} octobre 2020 au moins. Elle les enjoint en outre à adopter une attitude prudente et conservatrice en matière de rémunération variable et de participation aux bénéfices.

7

Adunio, Mybingli & Gaga

- > Trois entreprises technologiques travaillent au développement d'une application devant permettre d'endiguer la propagation du Covid-19.

7

Un programme de réassurance par l'Etat pour l'assurance-crédit

- > Un protocole d'accord a été signé entre l'Etat belge, Credendo, Assuralia et les assureurs-crédit privés.

9

AGCS insiste sur l'importance de la prévention incendie et de la mise en sécurité des matériaux

- > Une négligence lors de la mise hors service de locaux et d'équipements de production peut entraîner des risques.

11

Assuralia attire l'attention sur les mesures exceptionnelles

- > Dès le mois de mars, Assuralia, l'Union professionnelle des entreprises d'assurances, a annoncé la mise en place de mesures exceptionnelles qui visent aussi les personnes et les entreprises particulièrement fragilisées.

12

Augmentation des arrêts maladie

- > Une enquête du secrétariat social Partena professionnel a dévoilé une hausse de 20% du nombre de travailleurs malades pour le seul mois de mars 2020.

Plus

32

Personalia

Karel Baert succède à Karel Van Eetvelt au poste de CEO de Febelfin, la Fédération belge du secteur financier. Le nouveau CEO était jusqu'à présent partenaire chez Egon Zehnder, consultant en Executive Search, Board Consulting & Leadership Strategy Services.



38

Événements

- > La Kazerne Dossin accueille Médecins du Monde.
- > Denis Rouvre, photographe célèbre: "J'ai énormément d'admiration pour ces héroïnes méconnues. Elles regardaient droit dans l'objectif et ont eu le courage de témoigner de l'injustice qui leur avait été faite."

40

Assuralia a cent ans

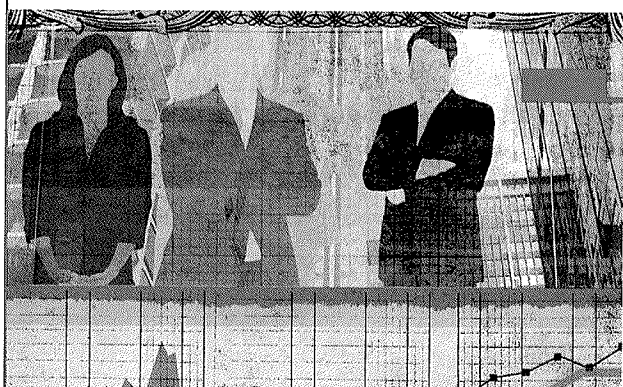


Articles principaux

10 ACAM/MMVM

Sustainability dans le secteur des assurances

Plusieurs projets devant contribuer à la construction d'une Europe neutre pour le climat à l'horizon 2050 devraient pouvoir attirer plus facilement les capitaux nécessaires. Mais l'Union européenne va plus loin encore pour nous inciter à viser plus de 'sustainability'. Quiconque propose des produits durables devra veiller à une communication plus précise. Même pour les produits sans ambition, les clients devront être informés des risques de durabilité ainsi que de l'éventuel impact négatif de leurs décisions de placement sur la durabilité. A l'occasion de leur assemblée générale, les membres de l'ACAM/MMVM ont eu un avant-goût des adaptations prévues.



20 Entreprises

"Connaître son client est aujourd'hui plus important que jamais."

Dirk Siebens, *Manager Credit Specialty* chez Marsh s'exprime sur le Covid-19: "Les assureurs continuent à analyser surtout les risques sous-jacents et adoptent une approche pragmatique. Ils se concentrent tous sur les clients existants. De manière générale, les entreprises ont bien géré leur chaîne logistique, mais elles n'ont pas prévu un tel risque. Cette crise incitera les entreprises à repenser leur modèle et cette réflexion les poussera peut-être à s'adresser à des partenaires moins éloignés. Les analyses d'entreprises deviennent plus dynamiques. Connaître son client est aujourd'hui plus important que jamais."



25 Courtiers

Une vision claire du processus de rachat

Le succès d'un rachat dépend de la préparation. Telle est la conclusion avancée par les chercheurs Elaine Praet et Ineke De Vleeschouwer. Parmi les courtiers qui ont été interrogés ou qui ont répondu au questionnaire, 60% avaient déjà procédé à un ou plusieurs rachats. Le nombre de rachats par courtier était en moyenne de trois. Pour 30% des répondants, un processus de rachat avait déjà été initié, mais n'avait pas abouti. La principale raison invoquée avait trait à un manque de connaissances, au coût de l'opération et au temps que prend un tel processus.



30 Management

Pour que votre pétrolier fonctionne comme un hors-bord

"L'innovation n'incombe pas aux seuls managers. Leur rôle consiste à gérer l'innovation créative de manière adéquate. L'organisation doit veiller, de manière structurée, à ce que les idées soient générées par les collaborateurs et captées et mises en œuvre par l'organisation." Tel est le point de vue du consultant Pieter Daelman, qui a réalisé des séries de télé-réalité expérimentales comme 'Expeditie Robinson' et 'De beauty & de nerd'. Il a intégré ses connaissances en matière d'innovation efficace (et respect de dates butoirs) dans un modèle scientifiquement étayé qui s'articule autour de plusieurs phases.

