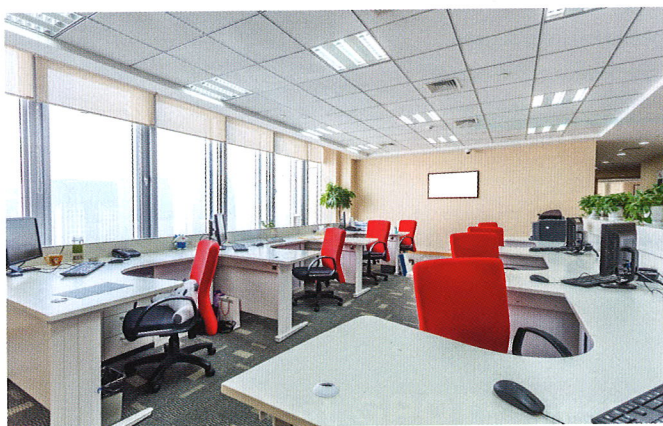




STAP IN DE RING

WEDERZIJDSE INVLOED VAN LICHAAM EN GEEST

Coaches bedenken allerlei manieren om hun cliënten lichamelijk en geestelijk verder te helpen. “Boksen brengt mentale patronen boven water. Zelfs in de ring willen pleasers hun sparringpartner nog een plezier doen.”



ONDERZOEK: INVLOED OP AFSTAND

Ondersteuners hebben in de coronacrisis minder contact met degene(n) die zij ondersteunen. De maatregelen tegen het virus hebben het ondersteuners moeilijker gemaakt om hun mening te geven en invloed uit te oefenen. Dat blijkt uit onderzoek van Management Support onder 2.456 werknemers.

13

BEST PRACTICES

Hoe zorgen moderne ondersteuners ervoor dat ze meer invloed uitoefenen dan een klassieke secretaresse? We spraken met Petra Verbree en Annette Gilijamse over hun rollen en hun omgang met het coronavirus.

16



DE INVLOED LIGT VOOR HET GRIJPEN

Werken vanuit huis gaat prima, maar we missen onze collega's. Jouw verbindende kracht als ondersteuner is harder nodig dan ooit. “Pak nu de rol van herdershond die de kudde bijeenhoudt. Zo word je belangrijker dan je ooit had kunnen denken.”

20