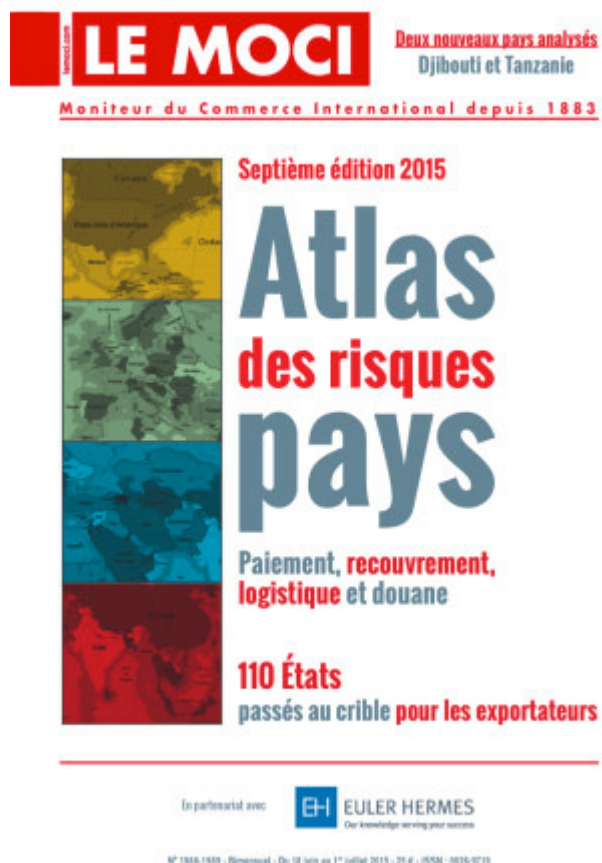


LE MOCI

Moniteur du Commerce International depuis 1883

Atlas des Risques pays, 7e édition – 2015



Un outil d'aide à la décision, dès la négociation du contrat de vente

Notre *Atlas des risques pays*, qui couvre 110 pays, est un outil d'aide à la décision conçu pour les y aider.

Petit changement cette année : nous avons décidé de ne pas traiter deux pays en guerre civile ouverte, la Syrie et le Yémen, et les avons remplacé par **Djibouti** et la **Tanzanie**, qui font leur entrée dans notre Atlas.

Que contiennent les fiches que nous proposons ? De quoi aider les entreprises à répondre à trois préoccupations récurrentes et concrètes des exportateurs :

- évaluer le risque d'impayés de leurs clients ou prospects, que ce risque résulte de la situation politique et socio-économique du pays, de la solvabilité du client potentiel lui-même ou de conditions de livraison difficiles ;
- évaluer les risques pesant sur les expéditions de marchandises et le respect des délais ;
- mettre en œuvre les solutions pour anticiper et réduire au mieux ces risques, dès la négociation du contrat de vente, et, in fine, réussir ses expéditions et se faire payer.

Toutes les fiches, incluant les chiffres économiques clés, ont été mises à jour dans le courant du printemps 2015 par Jean-Claude Asfour, notre expert indépendant du risque pays, et la rédaction du Moci. Pour certaines d'entre elles, ces données sont enrichies des avis d'experts d'Euler

Hermes, partenaire de la première heure de cet Atlas, qui livrent des analyses prévisionnelles en matière de défaillances d'entreprises et des conseils dans le domaine du recouvrement.

Christine Gilguy, rédactrice en chef



Atlas des Risques pays, 7e édition – 2015

[Acheter le magazine papier](#)

[25.00€](#)

[Acheter le magazine numérique](#)

[17.50€](#)

[Se connecter](#)