

Cycle
5-8 ans



Le Cycle de la vie

Le carnet appartient à

.....

Les étapes de la vie: naître, grandir,

Découpe et replace les personnages sur la ligne du temps.



NAÎTRE

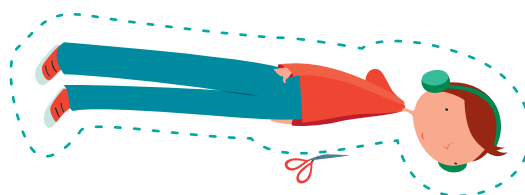
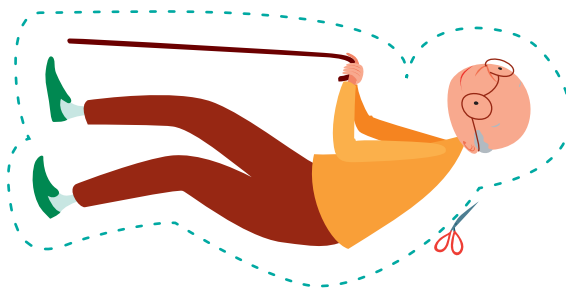
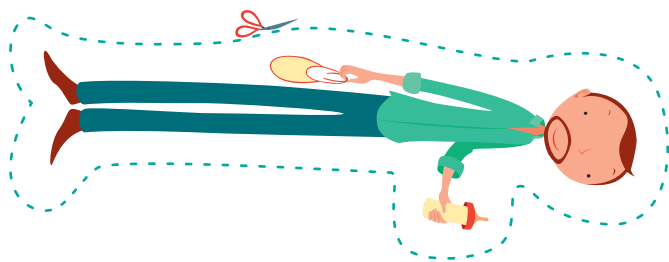
GRANDIR

VIEILLIR

vieillir et mourir



MOURIR



Naitre



Complète ton faire-part de naissance.



Bonjour,



Je m'appelle

.....

Je suis né(e) le

à



Je mesurais

..... cm



et je pesais

..... kg.

Colle une photo de toi bébé ou dessine-toi bébé.

Entoure les objets que tu utilisais quand tu étais bébé.

Entoure en vert ton objet préféré.



Chante!



FAIS DODO COLAS MON P'TIT FRERE

Fais dodo, Colas mon p'tit frère
Fais dodo, t'auras du lolo.

Maman est en haut
Qui fait des gâteaux.
Papa est en bas
Qui fait du chocolat.

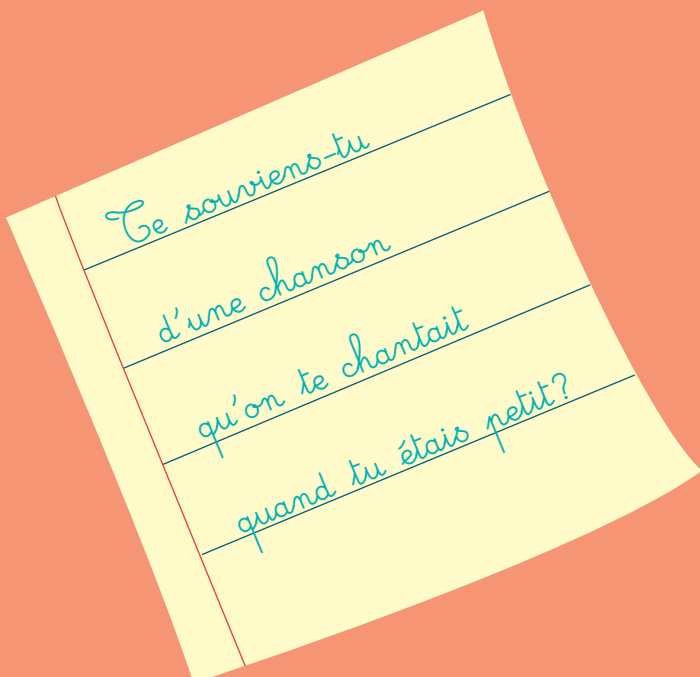


Fais dodo, Colas mon p'tit frère
Fais dodo, t'auras du lolo.



DODO L'ENFANT DO

Dodo, l'enfant do,
L'enfant dormira bien vite.
Dodo, l'enfant do,
L'enfant dormira bientôt.



AU CLAIR DE LA LUNE

Au clair de la lune,
Mon ami Pierrot
Prête-moi ta plume
Pour écrire un mot.
Ma chandelle est morte
Je n'ai plus de feu.
Ouvre-moi ta porte
Pour l'amour de Dieu !

Au clair de la lune
Pierrot répondit
Je n'ai pas de plume,
Je suis dans mon lit.
Va chez la voisine
Je crois qu'elle y est
Car dans la cuisine
On bat le briquet.

Au clair de la lune
L'aimable Lubin
Frappe chez la brune
Ell' répond soudain.
Qui frapp' de la sorte ?
Il dit à son tour
Ouvrez votre porte
Pour le Dieu d'amour.

Au clair de la lune
On n'y voit qu'un peu
On chercha la plume
On chercha du feu.
En cherchant d'la sorte
Je n'sais c'qu'on trouva
Mais j'sais que la porte
Sur eux se ferma.



Grandir

Trempe ta main dans la peinture et laisse ton empreinte à l'intérieur de celle d'un adulte.



Tu as grandi, qu'est-ce qui a changé?

Laisse ton empreinte
au-dessus de celle d'un bébé.

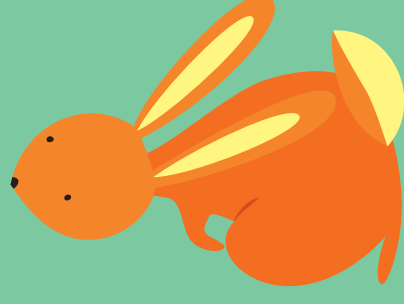


Dessine une activité que tu peux faire maintenant que tu as grandi!

A large green rectangular frame with rounded corners, intended for drawing. It occupies the central and lower portion of the page.

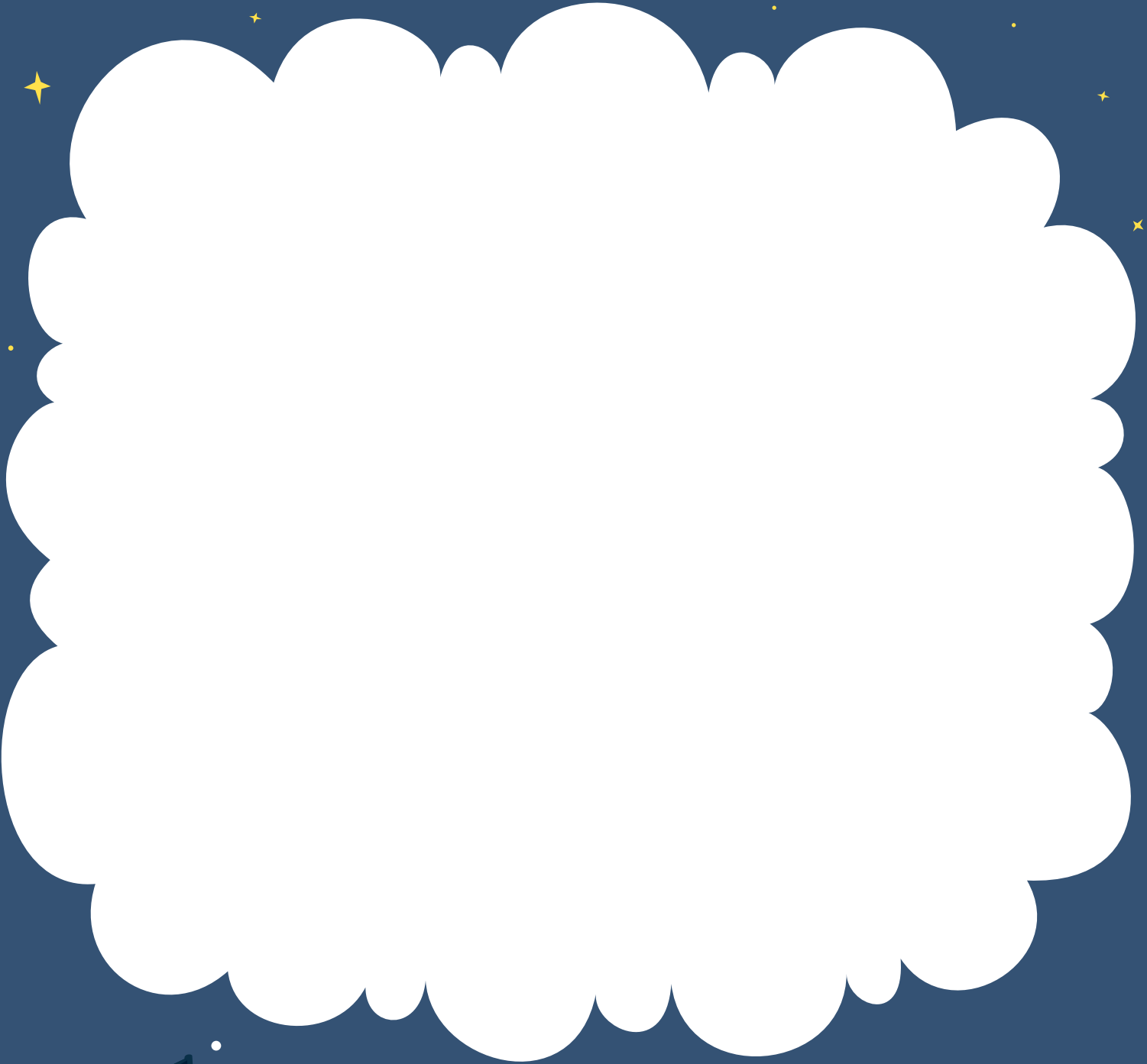


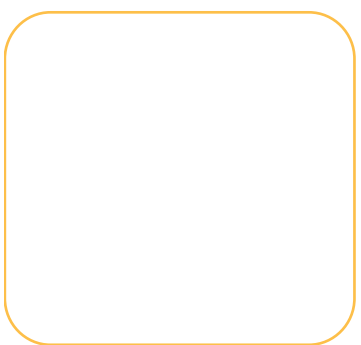
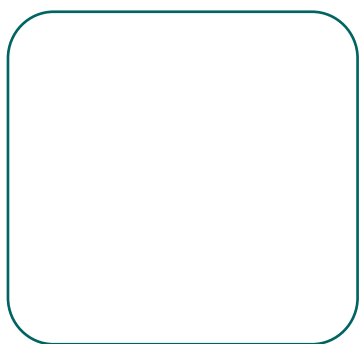
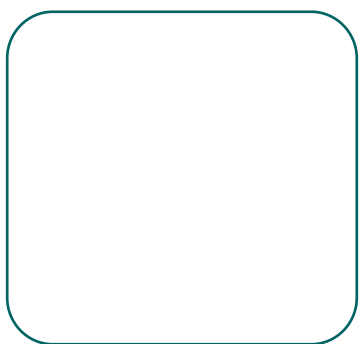
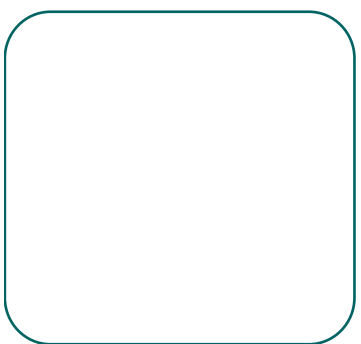
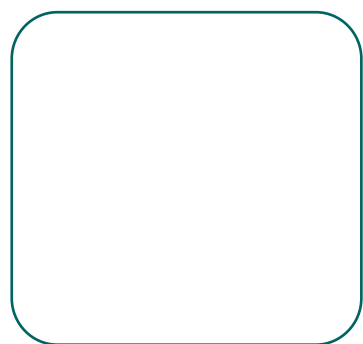
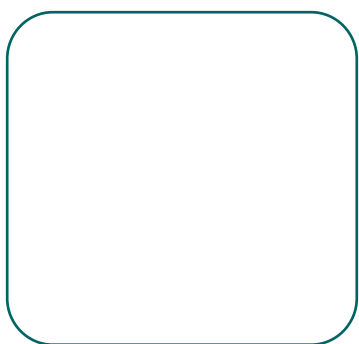
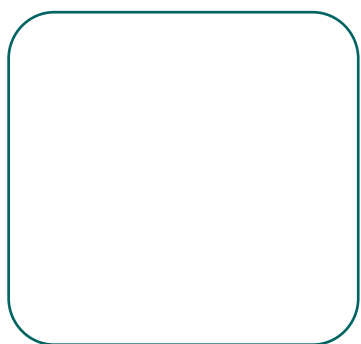
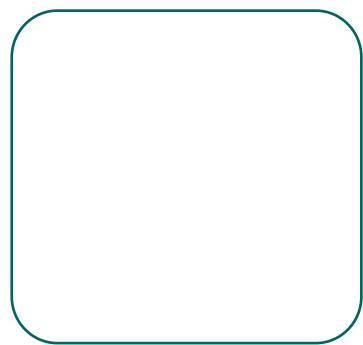
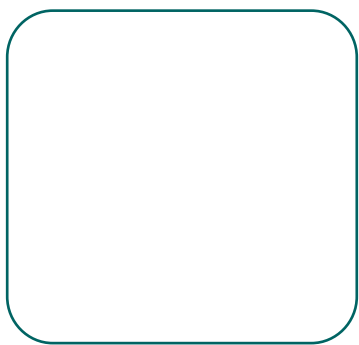
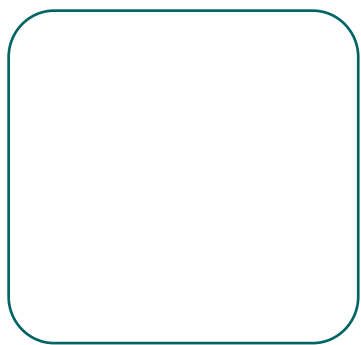
Colle
ta photo
ici.

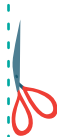


Complète l'arbre généalogique de ta famille en utilisant les carrés bleus de la page 13.
Découpe les carrés, colles-y des photos ou dessines-y les visages de ta famille et place les sur l'arbre.
Tu peux aussi y ajouter d'autres personnes qui sont importantes pour toi en utilisant les carrés jaunes.

Plus tard je serai...

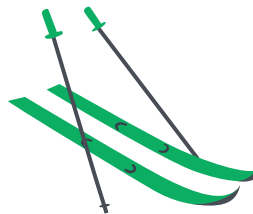
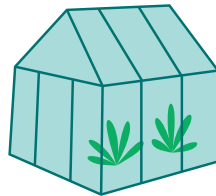
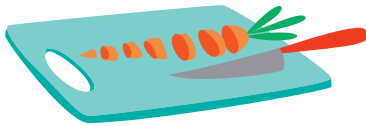
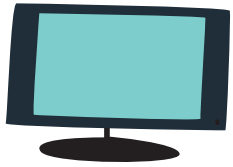






Vieillir

Entoure les activités préférées des personnes âgées en bleu
et les activités préférées des enfants en rouge.

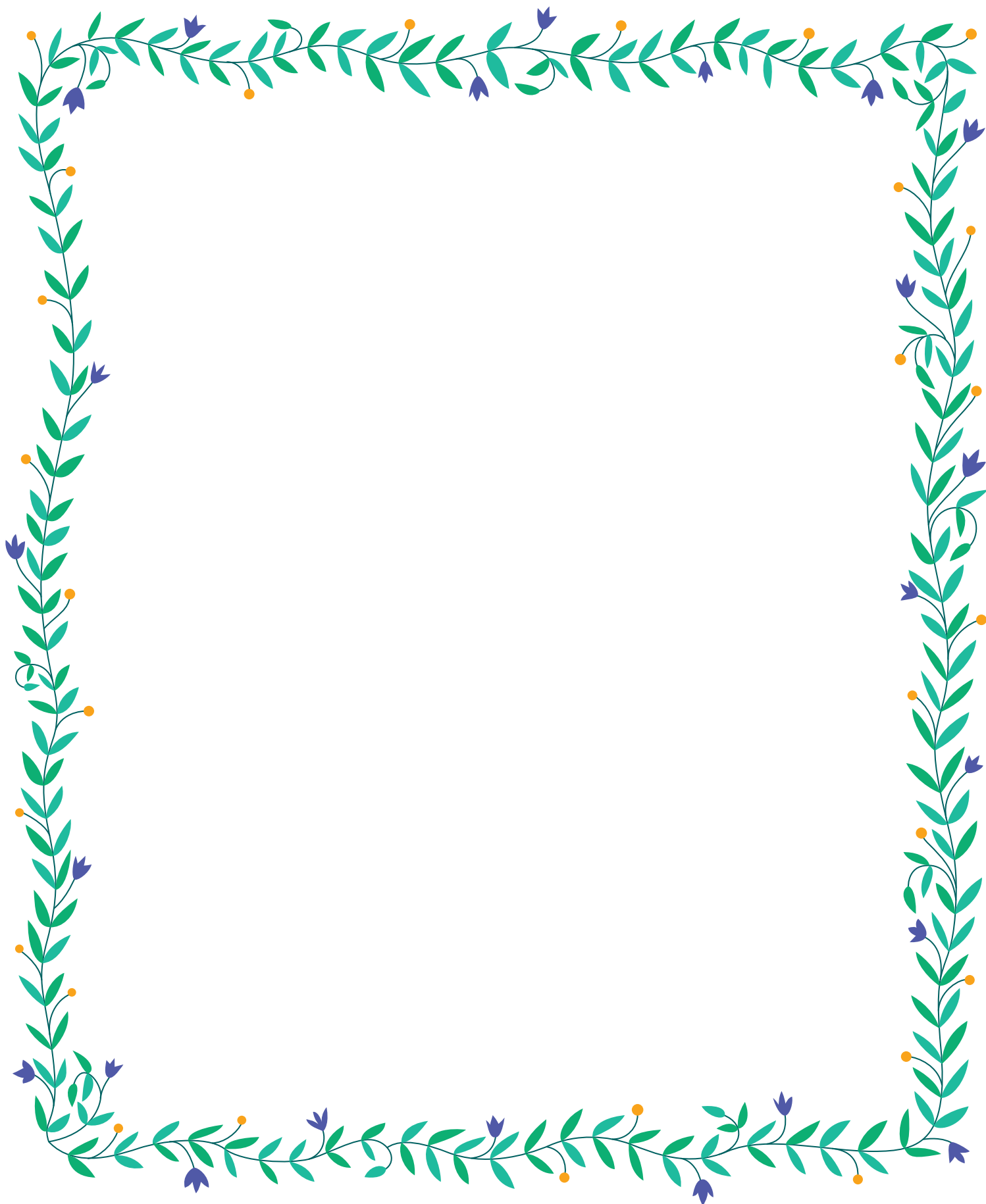


Coche les visages des personnes que tu trouves vieilles.

Entoure le visage de la personne qui est la plus vieille pour toi. Explique ton choix.



Découpe dans des magazines des images qui représentent la vieillesse. Colle-les ci-dessous.



Dessine-toi quand tu seras vieux ou vieille.

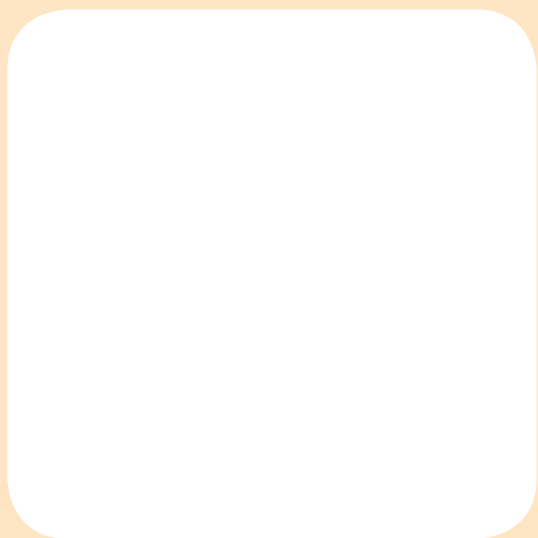
Mourir

Complète la phrase ci-dessous avec des mots, des images qui te passent par la tête.

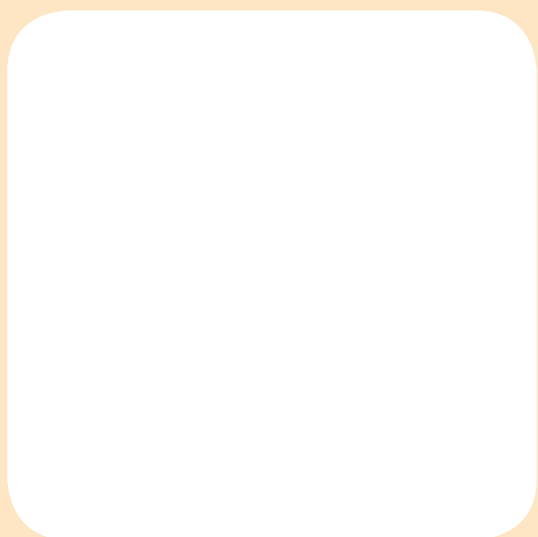
Mourir c'est ...



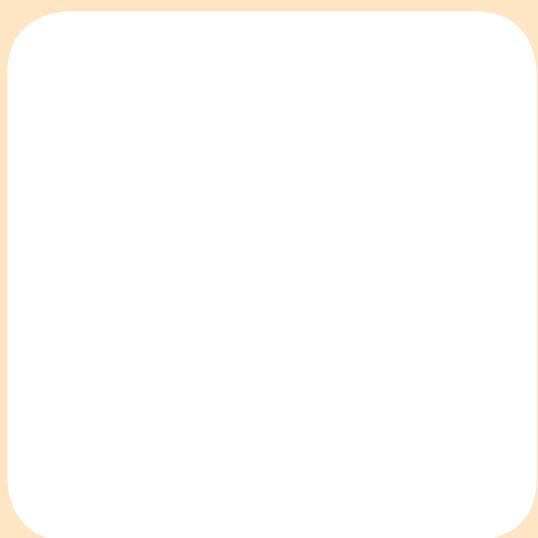
De quoi peut-on mourir?



Four sets of horizontal dashed lines for writing an answer.

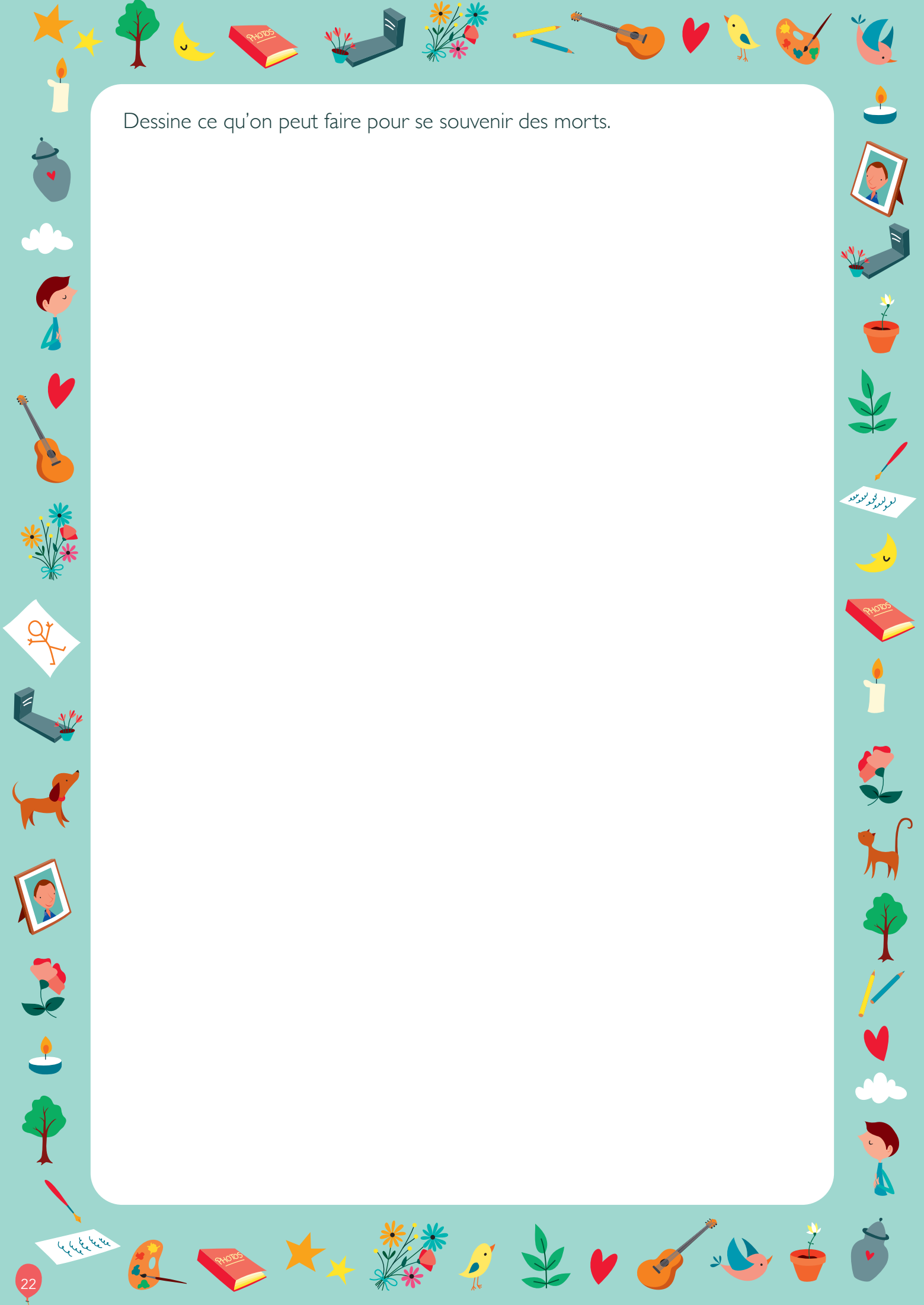


Four sets of horizontal dashed lines for writing an answer.



Four sets of horizontal dashed lines for writing an answer.

Dessine ce qu'on peut faire pour se souvenir des morts.



Le cycle de la vie

Dans la nature, tous les êtres vivants meurent.

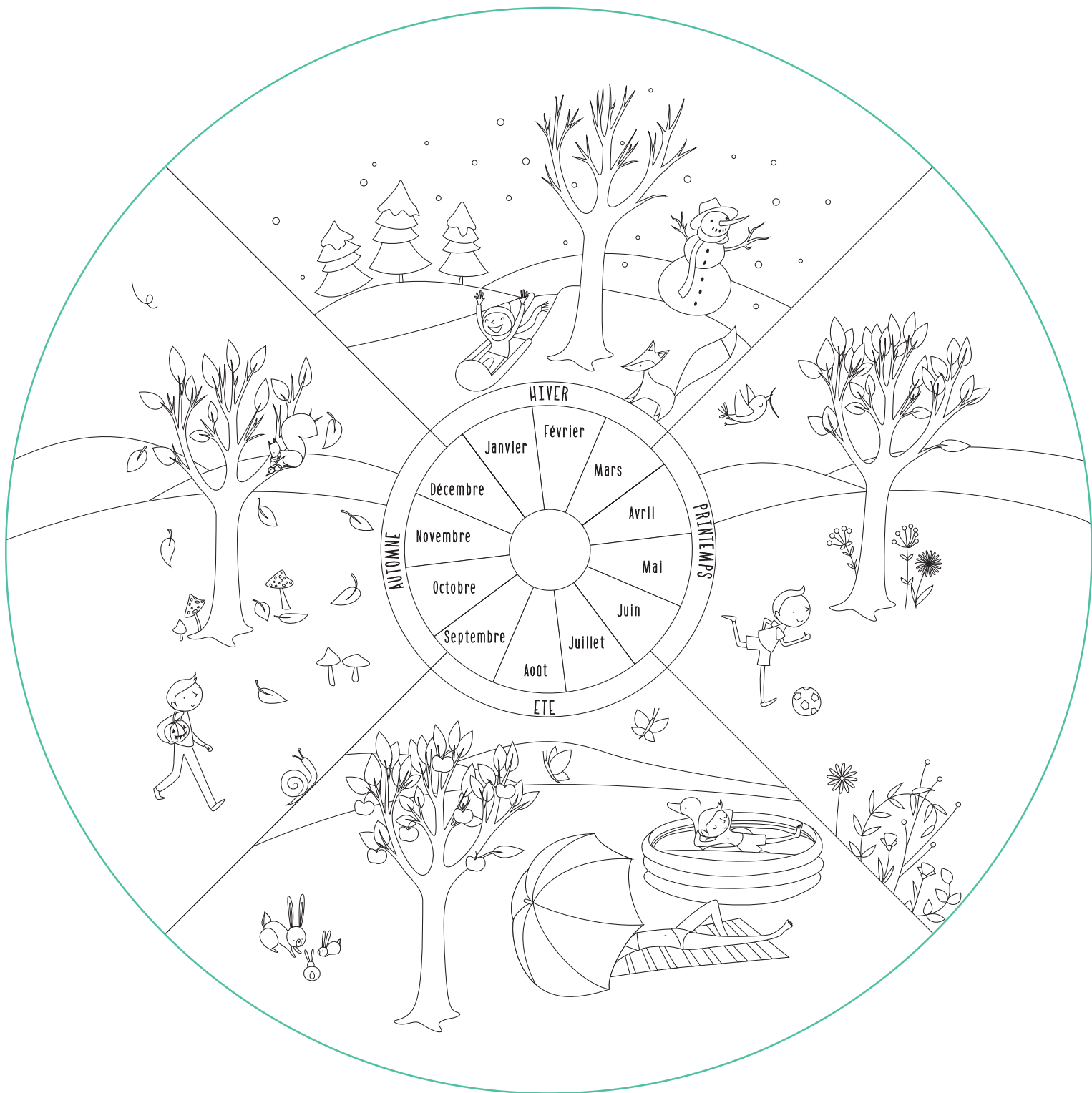
Plusieurs étapes importantes sont observées dans le monde du vivant: naître, grandir, vieillir et mourir.



La mort peut arriver à n'importe quel moment sur les chemins de la vie.

Le cycle de la vie s'illustre aussi à travers le cycle des saisons et des années qui passent.

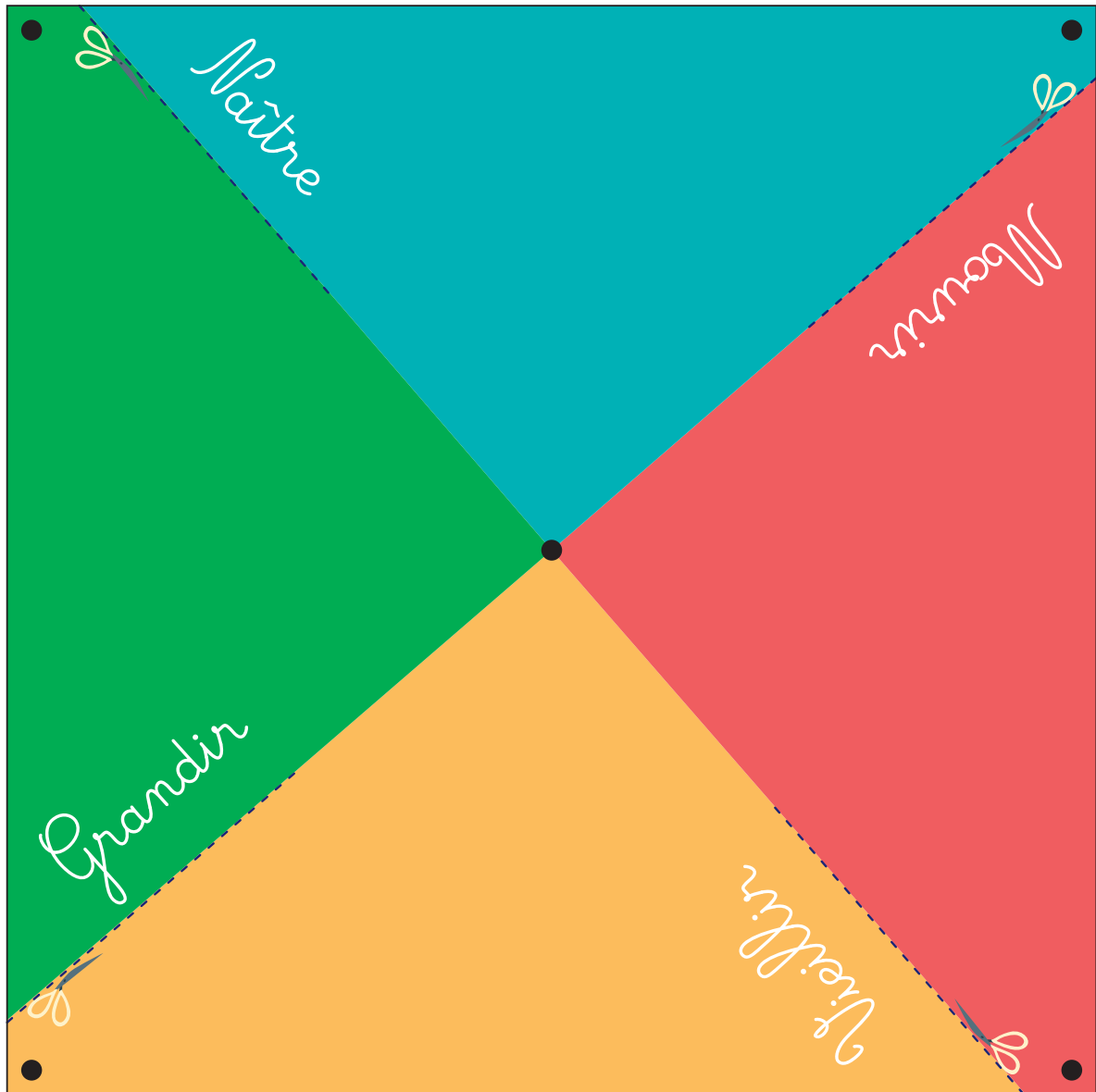
Pour le montrer, colorie le mandala des saisons ci-dessous.



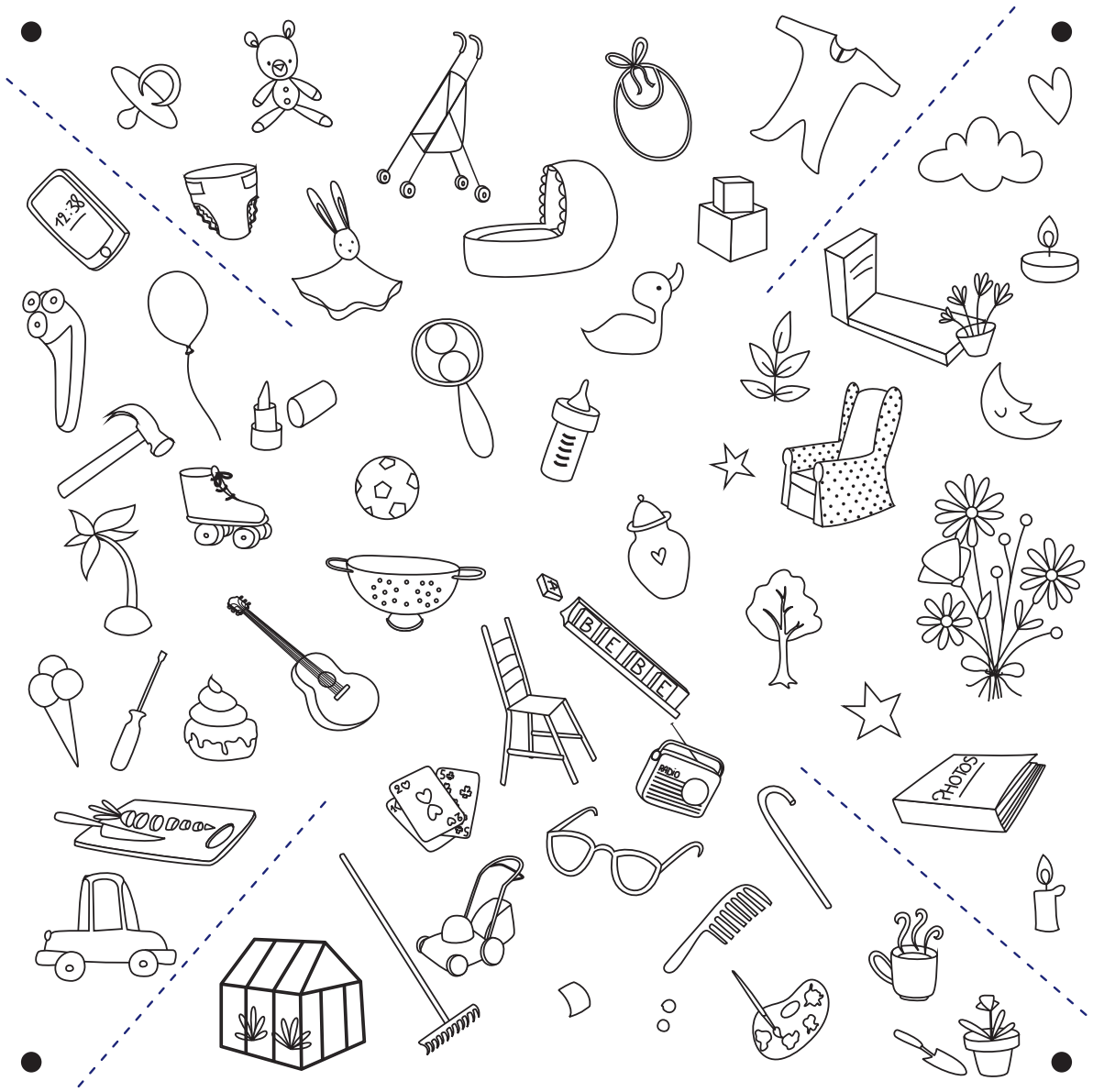
Construis ton moulin à vent du cycle de la vie.

Matériel:

- une paire de ciseaux,
- une punaise ou une épingle de couture,
- un bâtonnet de bois ou une paille,
- des crayons de couleurs ou marqueurs.



1. Découpe la page le long des pointillés.
2. Découpe la forme le long du trait noir.
3. Décore et colorie l'espace au verso de la forme en lien avec les étapes du cycle de la vie : naître, grandir, vieillir ou mourir.
4. Découpe sur les pointillés, le long des ailes.
5. Forme le moulin en rabattant les 4 coins l'un après l'autre sur le centre (rabats les pastilles noires sur la pastille centrale).
6. Fixe les points au milieu en y insérant la punaise.
7. Plante la punaise dans le bâton.



Comment se procurer les carnets?

Les carnets « Le Cycle de la vie » sont disponibles gratuitement auprès de votre plate-forme. Ils sont également téléchargeables sur www.soinspalliatifs.be et www.palliatheque.be.

Coordonnées des plates-formes de soins palliatifs

HAINAUT

1. Association Régionale de Concertation sur les Soins Palliatifs du Hainaut Occidental
Chaussée de Renaix, 140 • 7500 Tournai • T 069 22 62 86 • arcspho@skynet.be
2. Reliance - Association régionale des soins palliatifs de Mons-Borinage, la Louvière, Soignies
Rue de la Loi, 30 – 7100 La Louvière • T 064 57 09 68 • reliance@belgacom.net
3. Plate-Forme de Concertation en Soins Palliatifs du Hainaut oriental
Espace Santé • Boulevard Zoé Drion, 1 • 6000 Charleroi • T 071 92 55 40 • soins.palliatifs@skynet.be

BRABANT WALLON

4. Pallium - Plate-forme de Concertation en Soins Palliatifs du Brabant wallon
Rue de Bruxelles, 8-10 • 1300 Wavre • T 010 84 39 61 • pallium@palliatifs.be

NAMUR

5. Association des Soins Palliatifs en Province de Namur
Rue Charles Bouvier, 108 • 5004 Bouge • T 081 43 56 58 • info@asppn.be

LUXEMBOURG

6. Plate-forme de Concertation en Soins Palliatifs de la Province de Luxembourg
Rue Victor Libert, 45, boîte 4 • 6900 Marche-en-Famenne • T 084 43 30 09 • soinspalliatifs.provlux@outlook.be

LIÈGE

7. Plate-forme des Soins Palliatifs en Province de Liège
Boulevard de l'Ourthe, 10-12 • 4032 Chênée • T 04 342 35 12 • info@psppl.be
8. Plate-forme de soins palliatifs de l'Est francophone
Rue de la Marne, 4 • 4800 Verviers • T 087 23 00 16 • verviers@palliatifs.be

Remerciements

Nous remercions les membres du personnel, les coordinateurs et psychologues des plates-formes de soins palliatifs et de la Fédération Wallonne des Soins Palliatifs qui ont réalisé ce dossier.

Nous remercions vivement toutes les institutions, associations, fondations et anonymes qui ont permis à ce projet d'aboutir tant pour leur soutien financier que pour leurs précieux conseils et commentaires avisés, et notamment:

l'Abbaye Notre-Dame de Scourmont, l'Asbl de Notre-Dame d'Orval, la Coopérative Cera, la Fondation Cyrus de Dinant et la Province de Luxembourg.



Forte de ses 400.000 sociétaires, Cera est la plus grande coopérative de Belgique. Ensemble, nous fédérons des ressources humaines, des moyens et des organisations pour prendre des initiatives et réaliser des projets avec un objectif clair : « S'investir dans le bien-être et la prospérité. »
Vous aussi, rejoignez Cera ! Rendez-vous sur www.cera.coop

Soutenez nos projets, nos actions, faites un don!

BE70 2500 0734 6625

Par leurs activités ludiques éveillant la curiosité, les carnets «**Le Cycle de la vie**» amènent les enfants à identifier cognitivement le concept de «cycle de vie» comme étant la période durant laquelle se succèdent différentes phases qui composent la vie complète d'un organisme vivant. Parallèlement, ils abordent d'autres concepts comme le développement, les générations, le vieillissement... Ils permettent aux enfants de se recentrer sur leurs histoires de vie et sont chapitrés comme suit: **naitre – grandir – vieillir – mourir**.

Les carnets prennent en compte le rythme et le développement cognitif des enfants en fonction de deux tranches d'âge.

Le carnet 5/8 va permettre à l'enfant de s'exprimer à l'aide de dessins, collages, chansons alors que le carnet 8/12 exploitera davantage l'expression écrite.

Ces supports proposent d'entrer en matière doucement, de manière sécurisante et structurée mais demandent un temps certain d'exploitation.

L'enseignant pourra programmer les séances dans un respect du rythme de travail de sa classe.

L'enfant pourra également emporter son carnet à la maison et le partager avec sa famille s'il le souhaite.



Droits de traduction et de reproduction réservés pour tous pays. Toute reproduction totale ou partielle est interdite sans autorisation préalable de l'éditeur responsable.

Ce carnet est également consultable à partir des sites : www.soinspalliatifs.be et www.palliatheque.be.

Édité par la **Fédération Wallonne des Soins Palliatifs**



Rue des Brasseurs, 175
5000 Namur
Tél. : 081 22 68 37
fwsp@skynet.be

Avec le soutien de la



Mise en page, couverture et illustrations : © Alice De Page
Editeur responsable : V. Baro, Rue des Brasseurs, 175 - 5000 Namur