

3 **Éditorial**
6 **Agenda**

L'ÉVÈNEMENT
8 Première édition des Trophées de la Diversité et de la RSE

18 **VU SUR LSA.FR**

LES STRATÉGIES
26 Entretien avec Michel-Édouard Leclerc, président des Centres E. Leclerc : « Coopernic II sera aussi puissante que Coopernic I »
28 La difficile alchimie à trouver entre franchiseurs et franchisés
32 Bonduelle s'essaie à de nouveaux territoires de chasse
33 Les paris de Guyader pour devenir un gros poisson
34 Entretien avec Jacques Creyssel, délégué général de la FCD : « Sans croissance, il est vrai que les négociations sont plus difficiles »

LES MAGASINS
38 Muji s'offre un flagship européen en plein cœur de Paris
40 Follow Me, le dernier-né de Gémo pour les centres-villes

DOSSIER Gros électroménager
42 L'innovation comme seul horizon
44 Concentration en cours
46 Le blanc crève l'écran en publicité

SPÉCIAL GRÉS D'OR
48 Le palmarès des Grés d'or 2014

LES PRODUITS
56 Nouvelles donnes pour la puériculture
58 Confiserie, le trop-plein de nouveautés ?
62 Les fromages cet hiver auront un fort parfum de montagne
64 Sélection

LE LAB'
66 Pourquoi les villes redeviennent tant à la mode ?
67 La Toile en parle, ça va swinguer avec Coca-Cola !

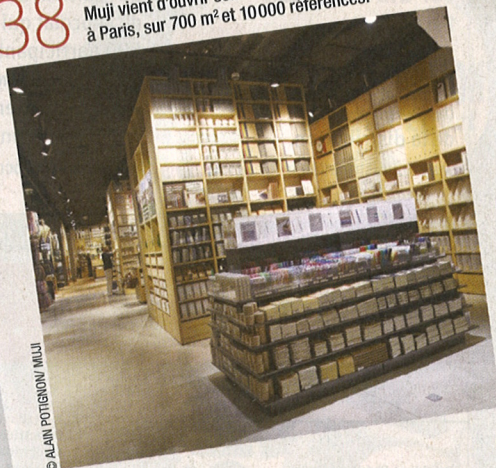
LA SAGA
72 La crème Nivea, un succès rondement mené

34 Le délégué général de la FCD appelle le gouvernement à de vraies réformes.



© LACITIA QUARTE FILET

38 Muji vient d'ouvrir son flagship européen à Paris, sur 700 m² et 10000 références.



© ALAIN POTERNOU MUJI

42 Le Gem résiste plutôt bien grâce à des appareils plus économes et efficaces.



© THINKSTOCK