

3 **Éditorial**
6 **Agenda**

L'ÉVÉNEMENT

8 La blockchain prend son envol dans le commerce

14 **VU SUR LSA.FR**

LES STRATÉGIES

- 20** Intermarché en route vers les 15 % de part de marché
- 22** Kiabi passe sereinement le cap de la quarantaine
- 24** Sears, un géant américain qui n'a pas su évoluer
- 26** Un remaniement qui privilégie les experts
- 28** Les ambitions de La Redoute dans la maison

LES MAGASINS

- 30** Nicole redonne des lettres de noblesse à la parfumerie
- 32** Auchan se lance dans l'aventure du drive piéton

LES MÉTIERS

- 34** Franchise : les cinq points chauds de la réglementation
- 38** Les distributeurs repensent leur monétique

DOSSIER

- 42** Un air de reprise pour l'entretien

LES PRODUITS

- 50** Les soins corporels combattent la morosité
- 52** Les légumes alimentent l'alibi santé des jus de fruits
- 54** Les aides culinaires font assaut de pédagogie
- 55** Devialet veut démocratiser le bon son
- 56** Sélection

60 ANS DE LSA

- 59** 1987 : l'étiquette se numérise

20 Intermarché, très dynamique depuis plus d'un an, compte redoubler d'efforts sur les produits frais, mais aussi sur les magasins urbains et le digital.



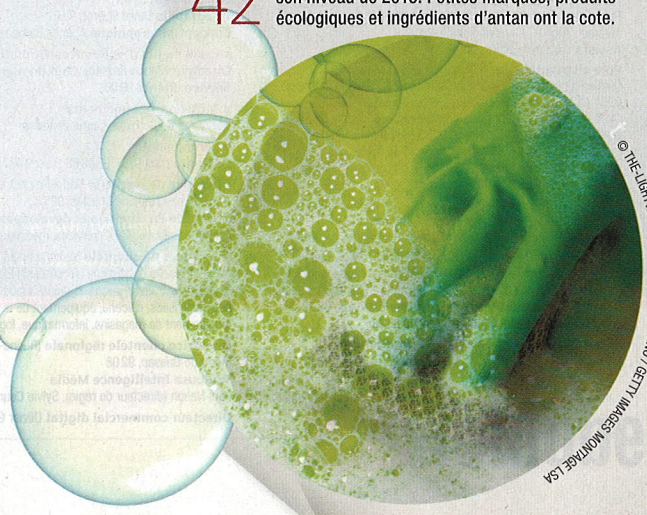
© DC/DIDIER DEPOORTER

24 Le distributeur américain Sears est en faillite. La faute à l'incapacité de s'adapter à la concurrence et aux erreurs de la direction.



© RICHARD B. LEVINE/NEWSCOM/SPA

42 L'entretien repart à la hausse mais sans retrouver son niveau de 2016. Petites marques, produits écologiques et ingrédients d'antan ont la cote.



© THE LIGHTWATER - NIKORA - KROSHINO / GETTY IMAGES MONTAGE LSA

Les rendez-vous de LSA.FR

- Recevez les newsletters qui vous concernent, pour ne rien rater de l'actualité de VOS secteurs !
- ➔ **Commerce connecté** tous les jours à 11 h
- NOUVEAU** ➔ **Immobilier commercial** un lundi sur deux à 14 h
- ➔ **Boissons** tous les mardis à 11 h
- NOUVEAU** ➔ **Bio et responsable** tous les mardis à 14 h
- ➔ **Franchise** tous les mardis à 15 h
- ➔ **DPH** tous les mercredis à 11 h
- NOUVEAU** ➔ **Équipement et supply chain** tous les mercredis à 11 h
- ➔ **Kids** tous les mercredis à 12 h
- ➔ **High-tech et électroménager** tous les jeudis à 11 h
- ➔ **Alimentaire** tous les jeudis à 12 h
- NOUVEAU** ➔ **Marketing** tous les jeudis à 14 h
- ➔ **Meuble, brico et jardin** tous les vendredis à 11 h

Et bien sûr, tous les jours à 17 h, **LSA Quotidienne**

Crédit de couverture : Fotolia