

3 **Éditorial**
6 **Agenda**
L'ÉVÈNEMENT
8 **Loi Egalim : quel impact sur les promotions ?**
14 **VU SUR LSA.FR**
LES STRATÉGIES
18 Auchan abandonne son organisation par format
20 Entretien avec Serge Papin, ex-président de Système U :
« Les distributeurs ont une responsabilité historique »
22 Les franchisés moteurs de croissance
24 Entretien avec Philippe Gueydon, PDG de King Jouet :
« Il nous faut revenir à la proximité
avec des formats plus petits »
26 Les véritables attentes vis-à-vis des services clients
LES MAGASINS
28 Adopt' digitalise son magasin de Belle Épine
LES MÉTIERS
30 Pourquoi la Cnil s'attaque aux start-up de géomarketing
DOSSIER
32 Ces boissons à la pointe des tendances
LES PRODUITS
40 Le traiteur joue la carte du fait-maison
44 Les compotes visent toujours plus loin
50 Les aspirateurs balais et robots dépoussièrent le marché
52 Les lessives dopées par la concentration et l'écologie
55 Garnier revient en force sur le bio
56 Cémoi veut imposer sa marque dans le chocolat bio

59 **LSA BIO : LES NOUVELLES RECETTES**
60 Ces acteurs concoctent le bio de demain
62 Le tour des secteurs
86 Les indicateurs

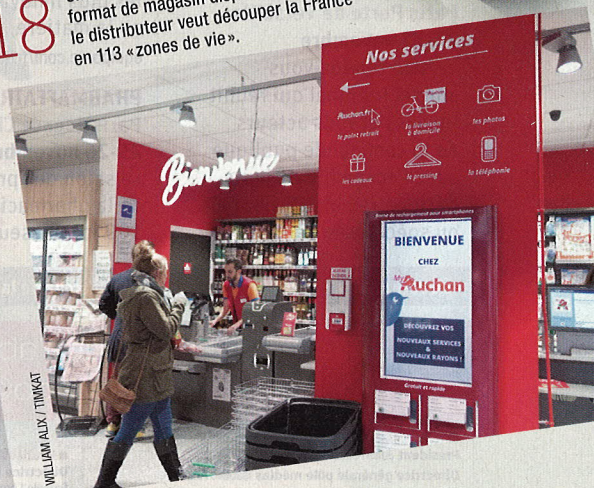
60 ANS DE LSA
91 1981 : quand la caisse s'est mise à faire des bips...

Crédits de couverture : PA / Getty Images - Montage LSA

8 La loi Egalim, dont on attend les ordonnances, encadre les promotions. Quel sera l'impact de cette révolution pour les marques et les enseignes ?



18 Chez Auchan, le raisonnement par format de magasin disparaît. Désormais, le distributeur veut découper la France en 113 « zones de vie ».



32 Renouveler les recettes, introduire des emballages innovants, améliorer la « durabilité » des produits... LSA fait le tour des tendances dans les boissons.



© PA / GETTY IMAGES - NICOLAS

© PA / GETTY IMAGES - NICOLAS